

# Plan Local d'Urbanisme

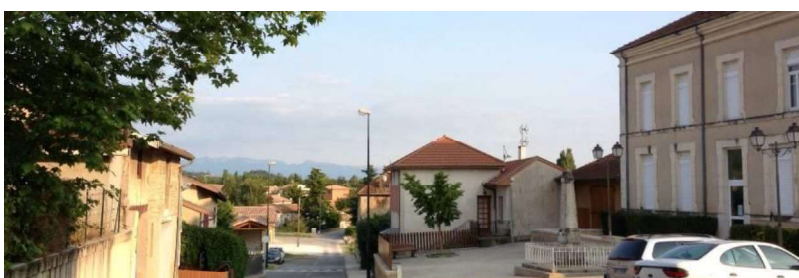
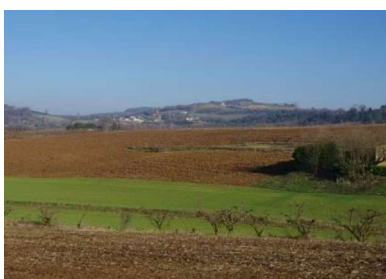
## Margès

Département de la Drôme

Mairie de



### 5.1 Servitudes d'utilité publique



Arrêté par délibération du Conseil Municipal du 26 octobre 2017

Approuvé par délibération du Conseil Municipal du 6 septembre 2018

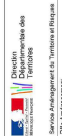
**Atelier-2**  
architectes - urbanistes



## Servitudes d'utilité publique

Type	Gestionnaire	Description	Acte	N°	Date	Objet
A4	DDT de la Drôme - SEFEN	L'Herbasse : Servitude de libre passage sur les berges des cours d'eau non navigables ni flottables	Arrêté préfectoral	5121	02-12-1968	Création
AS1	ARS - Délégation Territoriale Départementale de la Drôme	Protection sanitaire du captage d'eau potable des Avenières.	Arrêté préfectoral	1832	14-06-1993	Création
I3	GRT Gaz Région Rhône Méditerranée	Artère FOS - TERSANNE / doublement TERSANNE - GRANGES LES BEAUMONT	Autre	inconnu	10-06-1988	Création
I3	GRT Gaz Région Rhône Méditerranée	Artère FOS SUR MER - TERSANNE	Autre	inconnu	10-03-1988	Création
PT3	FRANCE TELECOM	câble de télécommunication 437 tr.04	Arrêté préfectoral	2545	10-05-1983	Création
TMD	Gaz de France - Services Drôme-Ardèche	Servitudes pour la maîtrise des risques autour de l'ouvrage de GRTgaz MARGES DP	Arrêté préfectoral	26-2016-11-30-014	30-11-2016	Création
TMD	Gaz de France - Services Drôme-Ardèche	Servitudes pour la maîtrise des risques autour de l'ouvrage de GRTgaz RHONE 1	Arrêté préfectoral	26-2016-11-30-014	30-11-2016	Création
TMD	Gaz de France - Services Drôme-Ardèche	Servitudes pour la maîtrise des risques autour de l'ouvrage de GRTgaz RHONE 2	Arrêté préfectoral	26-2016-11-30-014	30-11-2016	Création
TMD	Gaz de France - Services Drôme-Ardèche	Servitudes pour la maîtrise des risques autour de l'ouvrage de GRTgaz Alimentation MARGES DP	Arrêté préfectoral	26-2016-11-30-014	30-11-2016	Création


Plan de zonage n° 24 01 0027



Service Aménagement de Territoires et Habitat

Echelle : 1/5 250

**Légende**

Servitudes opposables sur le territoire communal  
 Les servitudes opposables sur le territoire communal sont définies par le règlement de servitudes et sont classées dans les catégories suivantes :  
 - Servitudes d'Utilité Publique (SUP) : Servitudes d'Utilité Publique (SUP) : Servitudes d'Utilité Publique (SUP)  
 - Servitudes d'Utilité Privée (SUP) : Servitudes d'Utilité Privée (SUP) : Servitudes d'Utilité Privée (SUP)  
 - Servitudes d'Utilité Publique (SUP) : Servitudes d'Utilité Publique (SUP) : Servitudes d'Utilité Publique (SUP)

Limites administratives

**Margès servitudes d'utilité publique**

N°	Désignation	Acte	N°	Date	Départ
1	Servitude d'Utilité Publique (SUP) : Servitude d'Utilité Publique (SUP)	Arrêté préfectoral n° 2017-00000	1	03/03/2017	Drôme
2	Servitude d'Utilité Publique (SUP) : Servitude d'Utilité Publique (SUP)	Arrêté préfectoral n° 2017-00000	2	04/03/2017	Drôme
3	Servitude d'Utilité Publique (SUP) : Servitude d'Utilité Publique (SUP)	Arrêté préfectoral n° 2017-00000	3	05/03/2017	Drôme
4	Servitude d'Utilité Publique (SUP) : Servitude d'Utilité Publique (SUP)	Arrêté préfectoral n° 2017-00000	4	06/03/2017	Drôme
5	Servitude d'Utilité Publique (SUP) : Servitude d'Utilité Publique (SUP)	Arrêté préfectoral n° 2017-00000	5	07/03/2017	Drôme
6	Servitude d'Utilité Publique (SUP) : Servitude d'Utilité Publique (SUP)	Arrêté préfectoral n° 2017-00000	6	08/03/2017	Drôme
7	Servitude d'Utilité Publique (SUP) : Servitude d'Utilité Publique (SUP)	Arrêté préfectoral n° 2017-00000	7	09/03/2017	Drôme
8	Servitude d'Utilité Publique (SUP) : Servitude d'Utilité Publique (SUP)	Arrêté préfectoral n° 2017-00000	8	10/03/2017	Drôme
9	Servitude d'Utilité Publique (SUP) : Servitude d'Utilité Publique (SUP)	Arrêté préfectoral n° 2017-00000	9	11/03/2017	Drôme
10	Servitude d'Utilité Publique (SUP) : Servitude d'Utilité Publique (SUP)	Arrêté préfectoral n° 2017-00000	10	12/03/2017	Drôme
11	Servitude d'Utilité Publique (SUP) : Servitude d'Utilité Publique (SUP)	Arrêté préfectoral n° 2017-00000	11	13/03/2017	Drôme
12	Servitude d'Utilité Publique (SUP) : Servitude d'Utilité Publique (SUP)	Arrêté préfectoral n° 2017-00000	12	14/03/2017	Drôme

